

Torniamo alla scala: luoghi

distanze intervallari

Hugo Riemann (1849-1919)

I quadri di T, S, D

3 quadri di riferimento
Iniziali tendenze risolutive

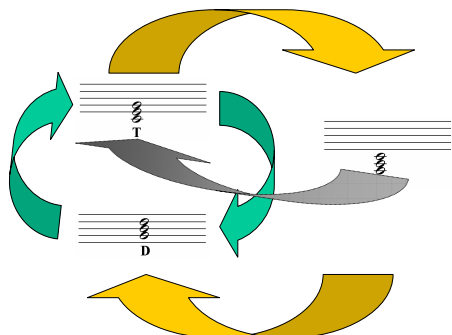
La linearità scalare assume spessore e dinamicità...

quadri di riferimento

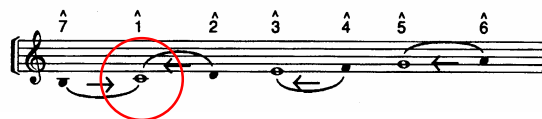
M. De Natale, L'armonia classica, Gioiosa editrice

Funzioni principali

- la **sintassi tonale** è il contesto nel quale la lettura melodica acquista senso



- ogni grado del sistema scalare diventa luogo di tendenze o **possibilità cinetiche**



In relazione a:

- vicinanza semitonale
- spinte armoniche risolutive