

ascolto musicale

L'affinità di quinta

alberto odone

Collegamento melodico-armonico

a) *Affinità di Quinta*. Nella successione D-T vi è un rapporto (affinità) di quinta tra le fondamentali dei due accordi. Allo stato fondamentale, questa affinità è evidenziata dal salto cadenzale di 5ª discendente (o 4ª ascendente) del basso. L'affinità di quinta è fattore propulsivo tra due accordi anche in assenza di una vera e propria D: ad esempio nel collegamento Sp-D o in quello Dp-Tp.

es. 5



b) *Presenza della Sensibile*. Sulla forza attrattiva della distanza semitonale tra i suoni ci siamo più volte soffermati. Il 3° di un accordo maggiore è potenziale sensibile di un rapporto dominatico, ovunque esso si trovi.

c) *La Settima come dissonanza caratteristica*. Il dispositivo cadenzale più chiaro ed efficace coinvolge con la D, anche la sua 7ª (D7-T). È possibile generalizzare anche questo fattore propulsivo constatando che ogni triade cui si aggiunge una 7ª genera movimento innescando una reazione di tipo dominatico. Ciò è dovuto principalmente al fatto che l'intervallo di 7ª, in quanto dissonante, non può creare, secondo la sensibilità tonale, una situazione di riposo ma di movimento verso una maggiore stabilità. Ecco come può trasformarsi una cadenza con l'applicazione dei tre fattori propulsivi ora considerati (immagina mentalmente ed esegui gli esempi sperimentandone la differenza).

es. 6

a. Creiamo anche tra i primi due accordi un'affinità di quinta (1° principio).

es. 7

b. Potenziamo ora la successione con la dissonanza caratteristica di 7ª (3° principio).

es. 8

c. Da ultimo, generalizziamo anche l'uso della sensibile (2° principio).

es. 9

(I passi b. e c. possono essere applicati in ordine inverso)

La logica direzionale qui delineata si traduce in un'infinita varietà di casi, tenendo conto delle possibilità di utilizzo, con valore dominatico, di accordi incompleti, della 7ª diminuita, della 9ª (cfr. LMII U14 pp. 176-178), oltre naturalmente all'impiego multiforme dei rivolti. Il meccanismo cadenzale ora analizzato può applicarsi a ciascuna delle triadi che appartengono ad una tonalità.

Affinità di quinta

Bach, Preludio n. 1 WTK

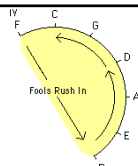
C - Dm7 - G7 - C - Am - D7
 - G - Cmaj7 - Am7 - D7 - G -

Frederic Chopin, Prelude Op. 28 No.7

E7 - E7 - A - A -
 E9 - E9 - A - A -
 E7 - E7 - A - A -
 F#7 - Bm7 - E9 - A - A

FOOLS RUSH IN

BY JOHNNY MERCER AND RUBE BLOOM



(Cmaj) - Fmaj7 - Bm7b5 -
 Em7 - Am7 - Dm7 - G7 -
 Cmaj7 -

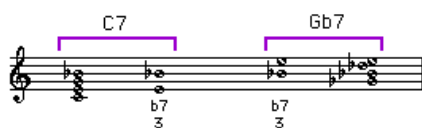
HEART AND SOUL

BY HOAGY CARMICHAEL

F - Dm - Gm - C :||
 Am - Dm - Gm - C
 F - Gm - Am - C

LA SOSTITUZIONE DI TRITONO

- Sensibile e settima aggiunta formano un tritono (t-f), nucleo propulsivo della cadenza
- Ogni tritono può appartenere a 2 diversi accordi di D7:



SATIN DOLL

- Parallelismo delle fondamentali
- L'attrazione semitonale diventa armonica

parallelismo

- Pop corn